

白蟻は、どんな虫？

- 白蟻は、社会生活を営むことで知られ、その生活様式や名前から、一般にはありの仲間と混同されがちですが、むしろゴキブリなどに比較的近い関係にあります。
- 白蟻社会は、厳しい階級制度によって維持されています。大別すると、生殖階級、職蟻階級、兵蟻階級があります。
- ある時期になると巣から多数の羽蟻が飛び出します。
- 家屋の木材を食するために、基礎部に蟻道を作って進入してきます。

1. 蟻と何処が違うの？

	しろあり	アリ
触角	数珠状の直線	「く」の字状
胴	くびれが無い	腰の部分が細くくびれている
翅（羽蟻）	4枚ともほぼ同じ形	前翅より後翅が小さい

しろあり



アリ



2. 階級制度ってなに？ 羽蟻はいつ飛んでくるの？

白蟻は、王と女王を頂点とする集団です。

	役割	1群に対する割合・寿命
生殖階級	交尾・産卵 イエシロアリでは、一生で100万個以上産卵	数頭 10～15年
職蟻階級	餌の採取・巣作り・幼虫等の世話	90～95% 5～10年
兵蟻階級	外敵防衛	2～5% 5～10年

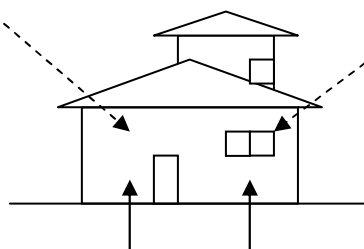
イエ白蟻

巣を作る
数十万の集団
6～7月夜群飛



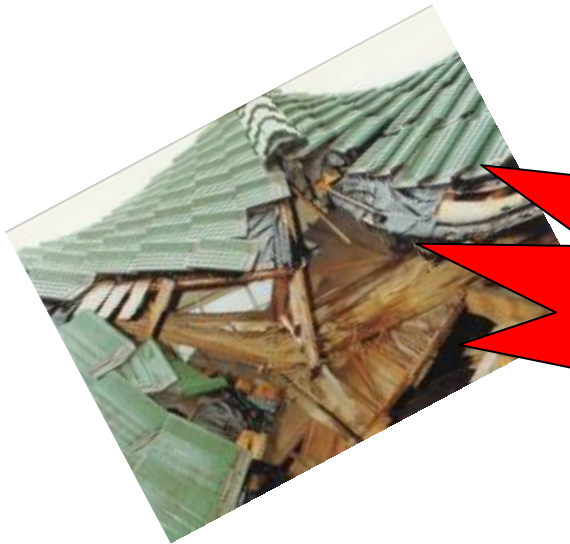
ヤマト白蟻

巣は作らない
数万の集団
4～5月昼間群飛



3. 白蟻は何を食べるの？

- 木材・生きている植物・紙類・繊維類・・・
- マツ・ヒノキ・スギを好み、イヌマキ・サワラ・センダンは嫌う。
クスノキには誘引物質があり、イエ白蟻がよく営巣する。
- イエ白蟻の中程度の集団で30cm 立法の木材を10日内外で食い尽くす。



阪神・淡路大震災で、倒壊した住宅の80%が白蟻・腐朽による被害を受けていました。

4. 生息環境は？

- 好適温度
イエ白蟻・・・17～32℃
ヤマト白蟻・・・12～30℃
- 湿度と水分
イエ白蟻・・・水分補給が出来るので、巣・蟻道内・加害場所を湿潤な状態に保つ。乾燥した木材も加害可能。
ヤマト白蟻・・・腐朽または湿った木材を加害。

白蟻にとって、温暖化による気温の上昇は、**Good!**

住宅の高気密化は温度・湿度の一定化で、**Good!**

私が、お客様の
担当です。



有限会社 **トップアメニティ**

代表取締役 **豊岡 秀人**

しろあり防除士 第3395号

熊本市清水本町15-27

Tel.096-341-5885